

### Концевые фитинги

### Стандартная конструкция

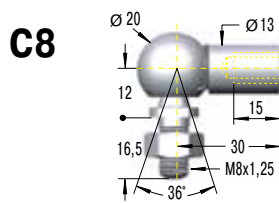
### Концевые фитинги



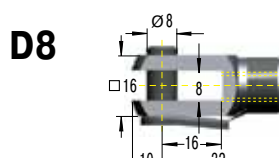
**Проушина A8**  
до макс. 3000 Н



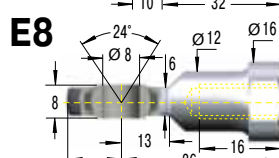
**Резьбовой стержень B8**



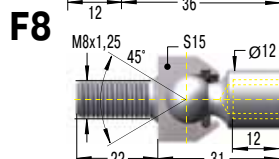
**Угловой шарнир C8**  
до макс. 1200 Н



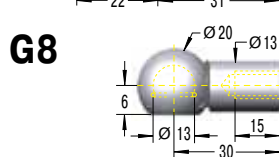
**Вилка для проушины D8**  
до макс. 3000 Н



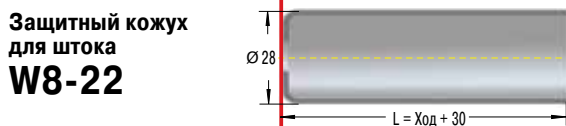
**Сферический шарнир E8**  
до макс. 3000 Н



**Шарнирный винт F8**  
до макс. 1200 Н



**Корпус углового шарнира G8**  
до макс. 1200 Н



**Защитный кожух для штока W8-22**

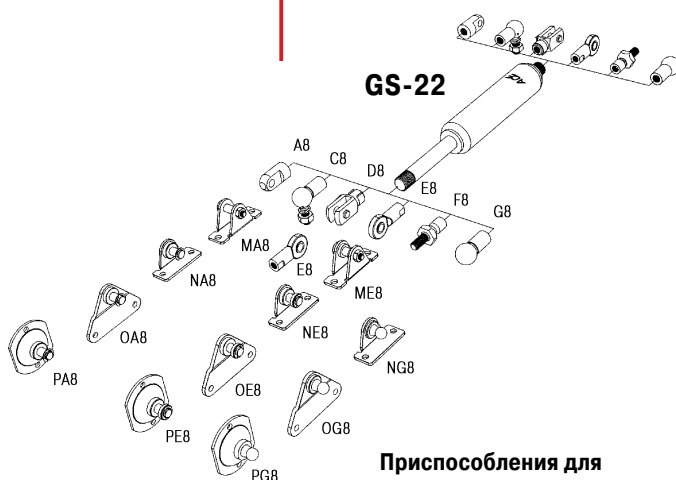
Размеры		
Тип	Ход мм	L растянутая
GS-22-50	50	164
GS-22-100	100	264
GS-22-150	150	364
GS-22-200	200	464
GS-22-250	250	564
GS-22-300	300	664
GS-22-350	350	764
GS-22-400	400	864
GS-22-450	450	964
GS-22-500	500	1 064
GS-22-550	550	1 164
GS-22-600	600	1 264
GS-22-650	650	1 364
GS-22-700	700	1 464

### Образец заказа

GS-22-150-AE-800

Тип (газовая пружина толкающего типа) \_\_\_\_\_  
Диаметр корпуса Ø (23 мм) \_\_\_\_\_  
Ход поршня (150 мм) \_\_\_\_\_  
Фитинг на конце штока поршня A8 \_\_\_\_\_  
Фитинг на конце корпуса E8 \_\_\_\_\_  
Номинальная величина силы F<sub>1</sub> 800 Н \_\_\_\_\_

Концевые фитинги произвольно комбинируемы.  
Монтажные принадлежности на стр. 186.



**Приспособления для установки и крепежа на стр. 186.**

### Технические данные

**На заказ:** без демпфирования, стандартная длина демпфирования, специальные графики сил, специальные длины, специальные величины хода штока, альтернативные концевые фитинги, грязесъемник штока, нержавеющая сталь (см. стр. 165-172).

**Диапазон силы F<sub>1</sub> при 20 °C:** 80 Н до 1300 Н

**Монтаж:** Произвольный

**Совет:** Если Вы хотите воспользоваться преимуществом демпфирования конечного положения, мы рекомендуем монтировать пружину в положении с направленным штоком поршня вниз.

**Демпфирование конечного положения:** Длина демпфирования конечного положения приблизительно от 20 до 70 мм (в зависимости от хода пружины) и медленная скорость растяжения.

**Материал:** Шток поршня: С износостойким покрытием. Корпус: Черная сталь. Концевые фитинги: Оцинкованная сталь.

**Прогрессия:** Приблизительно от 30 % - 40 %, макс. значение F<sub>2</sub> - 1820 Н

**Регулятор DE-GAS-8**  
См. стр. 149.